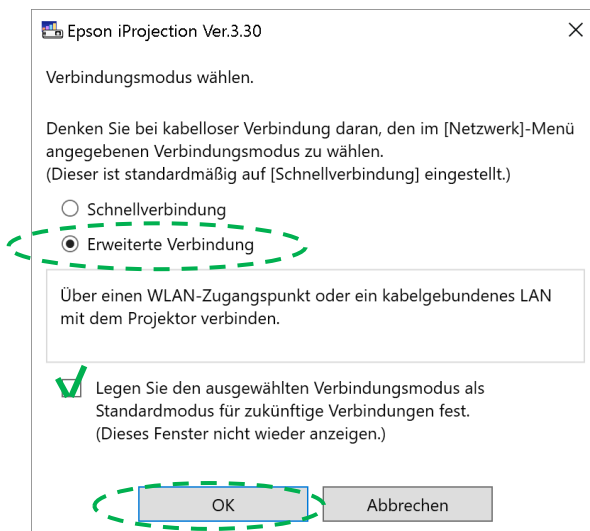


- **Einsatzzweck / Nutzen der folgenden Seiten:**
  - Anleitung & Hinweise zur Funkübertragung des eigenen Laptops, Tablets, Handy zum Epson Beamer
  
- **Voraussetzung:**
  - Installation der Software „Epson iProjection“ auf dem Laptop, Tablet oder Handy
  
- **Downloadlinks:**
  - [Android](#)
  - [iPad | iPhone](#)
  - [Windows](#)
  - [MacBook](#) (funktioniert zurzeit nicht = Eine Lösung wird gesucht!)
  - [Link zur Epson-Seite](#) (Download-Links, Dokumentationen, weitere Apps)
  
- **MODERATORPASSWORT → Wichtiger Hinweis für Lehrkräfte!!!!**
  - **Nutzen:** Sie „können“ (keine Verpflichtung) die Funkverbindung auch als Moderator aufbauen. Dies bedeutet, dass kein Schüler im Raum ihre Funkverbindung „kapern/übernehmen“ kann!
  - Das Moderator-Passwort ist **AUSSCHLIEßLICH für Lehrkräfte!!!** Das Moderatorkennwort ist **NICHT** für Schüler und wird Schülern **NICHT** mitgeteilt!!!!

## Anleitung zur Verbindung und Nutzung der iProjection-APP an der BBS-Wirtschaft Worms

### 1. Starten Sie die APP „Epson iProjection“

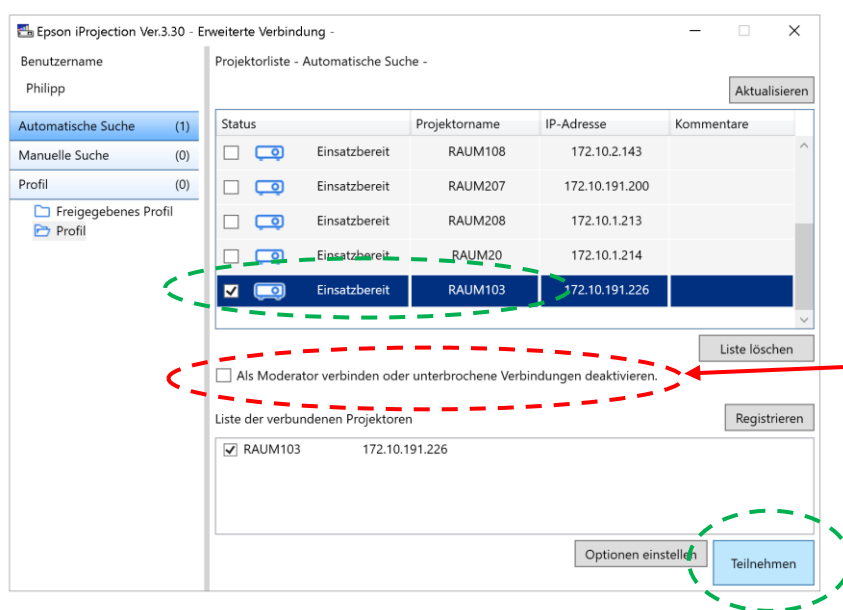
- Klicken Sie auf „Erweiterte Verbindung“ und klicken Sie auf „OK“



Hinweis/Tipp: Wählen Sie „Erweiterte Verbindung“ aus und setzen Sie bei „Legen Sie den ausgewählten [...]“ einen **Haken** und klicken Sie auf „OK“. Anschließend startet die APP **immer** mit den erweiterten Verbindungsoptionen.

### 2. Beamer auswählen (hier am Beispiel von Raum 103)

- Setzen Sie einen **Haken** beim passenden Raum und klicken Sie auf „Teilnehmen“



Wenn Sie mit iProjection eine Funkverbindung mit ihrem Endgerätes aufbauen ODER eine bestehende Funkübertragung eines Schülers übernehmen möchten, so können Sie dies als Moderator tun!

Setzen Sie dann einen Haken.

**Voraussetzung:** Der Beamer muss angeschaltet sein und eine Internetverbindung aufweisen 😊

((**Ausstehende Räume:** In den Räumen 104, 105, 107, 205, 208, 213, 214, 102A und 102B sind die notwendigen Einstellungen noch nicht umgesetzt worden oder es bestehen anderweitige Probleme. Diese Räume werden noch eingerichtet, bzw. wurden der Stadt Worms bereits gemeldet!))

### 3. Eingabe des Projektorkennwortes zum Verbindungsaufbau

- Drücken Sie auf die **Home**-Taste der Fernbedienung. Verschiedene Kacheln werden angezeigt, u.a. eine **LAN**-Kachel.
- Auf der Projektionsfläche des Beamers sehen sie die Raumnummer (bspw. RAUM103) sowie das benötigte **Projektorkennwort**.
- Geben Sie das **Projektorkennwort** ein und klicken Sie auf „**OK**“



Epson iProjection Ver.3.30

Projektorschlüsselwort eingeben.

Projektorname: RAUM103

IP-Adresse: 172.10.191.226

Projektorkennwort: ●●●●

OK    Abbrechen



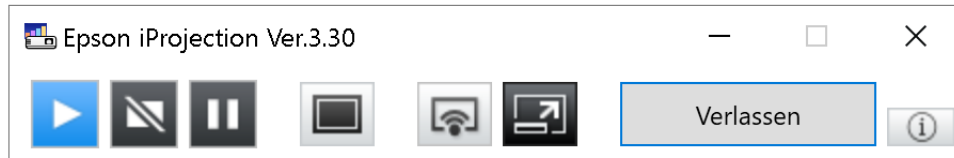
### 4. Funkübertragung im Vollbildmodus

- Ihr Endgerät (Laptop, Tablet oder Handy) wird nun mit dem Beamer verbunden, so dass Sie ihren Desktop/Hintergrund über den Beamer angezeigt bekommen.
- Beginnen Sie ihren Unterricht per Funkübertragung !!!
- ((Troubleshooting | Wird kein Vollbild angezeigt: Ggf. müssen Sie noch einmal auf die Home-Taste der Fernbedienung drücken und die LAN-Kachel, bzw. dass in Miniatur angezeigte Bild ihres Endgerätes auswählen (per Fernbedienung oder über ihren Finger/per Handerkennung).))



## 5. Erweitere und optionale Optionen

- Wurde die Funkverbindung aufgebaut erscheint folgendes Fenster mit diversen Buttons.



- **Erläuterung der Buttons (von links nach rechts):**



-Playbutton ist bei einer erfolgreichen Verbindung blau hinterlegt.



-\* Stoppbutton: Stoppen der Funkübertragung (das Bild wird schwarz). Klickt man erneut auf Play wird die Verbindung wieder aufgebaut.



-\* Pause-Button: Die Funkverbindung pausiert, bzw. das Bild auf der Projektionsfläche wird eingefroren.



-Empfangenes Bild anzeigen (für diese grundlegende Anleitung irrelevant)



-Mein Bildschirm projizieren (für diese grundlegende Anleitung irrelevant)



-Zum Projektionssteuerungsbildschirm wechseln (Weiteres → siehe nächste Seite!!!)

Verlassen

-Verlassen-Button: Die Funkübertragung wird beendet.

\* Mit dem PC/Laptop kann man nun weiterarbeiten (Notenlisten einsehen, An-/Abwesenheiten setzen, usw.) und die SuS sehen dies nicht über den Beamer. **Klickt man erneut auf Play** wird die Verbindung wieder aufgebaut, bzw. 1 zu 1 zum PC/Laptop angezeigt/fortgeführt.

## 6. Projektionssteuerungsbildschirm



- **Nutzen:** Über den Projektionssteuerungsbildschirm können Sie steuern, ob nur ihr Display, zwei oder bis zu vier Displays über den Beamer angezeigt werden. Die Nutzung dieser Optionen ist nicht Gegenstand dieser Anleitung. Probieren und Testen Sie diese Funktionen selbst im Unterricht.
- **Wichtiger Hinweis:** Wenn Sie diese Funktion nutzen möchten, so sollten Sie selbst mit einem Endgerät als **Moderator** teilnehmen und die Aufteilung der Projektionen koordinieren.
- **Bedenken Sie:** Teilen Sie den SuS das Moderatorpasswort **nicht** mit.
- **Hilfreiches Video:** <https://youtu.be/fsiFfiKJQBY>

